

# 「足場」は「手すり先行工法」の時代へ

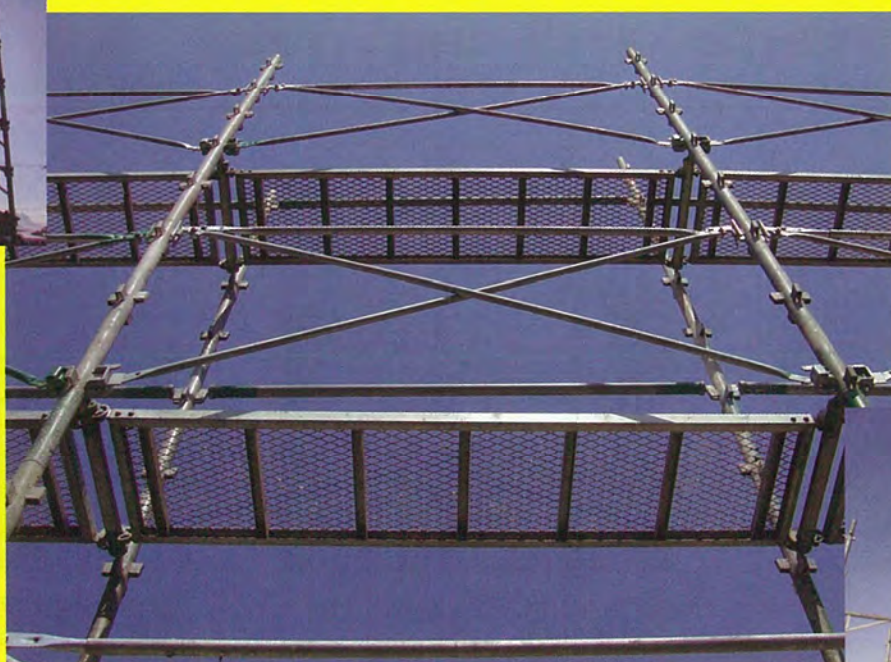
株式会社 青森架設

## クサビ緊結式足場の手すり先行タイプ



# セブン足場の 新型クロスロック

(手すり据え置き方式)



設置現場  
拡大中

### <製品特長>

- 軽量&伸縮機能により施工性を確保。
- クロス型による落下防止により、「中さん」手すりが不要です。
- 筋かい性能を有しているため、大筋かいの役割を兼ね備えています。

～ 手すり先行工法等に関するガイドラインとは ～

平成21年4月24日 基発第0424001号改正より抜粋

本ガイドラインは、労働安全衛生関係法令と相まって、足場の設置を必要とする建設工事において、手すり先行工法による足場の組立て、解体又は変更の作業(以下「足場の組立て等の作業」という。)を行うとともに、働きやすい安心感のある足場を使用することにより、労働者の足場からの墜落等を防止し、併せて快適な職場環境の形成に資することを目的に作成されたガイドラインである。



# くさび特有の打ち込み音を低減した低騒音足場

従来の施工に比べ、緊結するために足場を叩く回数が大幅に減少。  
(当社施工基準比 約30%減少)  
「中さん」も不要で美観に優れています。

## 低騒音!!

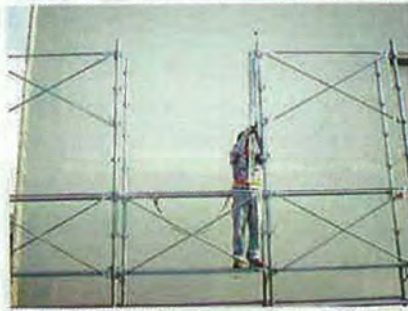
### 低騒音足場のここがお勧め!

- ①従来の足場施工(1スパン施工比)に比べ、自社製品「クロスロック」を使用することで、打ち込み回数が当社施工基準比 約30%減少し、作業時に発生するくさび式足場特有の打ち込み音が低減されます。
- ②現場の美観及び安全性の両立が可能です。
- ③X字型斜材(手すり先行工法対応据置型クロスロック)を使用しているので中さんが不要です。
- ④厚生労働省の「手すり先行工法ガイドライン」にも対応しています。

### 低騒音足場の施工例 ~赤線の○囲み作業がハンマーによる打ち込み(緊結)作業~



①施工の準備をします



②上部の支柱緊結部に回転くさびを差し込みます。  
(ハンマーによる打ち込みは不要)



③斜材を持ち、反対側の支柱緊結部に固定くさびを差し込みます



④支柱緊結部に固定くさびを差し込みます。  
(ハンマーによる打ち込みは不要)



⑤下部くさびを支柱緊結部に固定します。  
(ハンマーによる打ち込み 1回)



⑥もう一方の下部くさびも支柱緊結部に固定します。  
(ハンマーによる打ち込み 1回)

お問合せは...



セブン足場

株式会社  
青森架設

〒038-0041 青森市大字岡町字宮本88番地49号  
TEL 017-787-0212 FAX 017-787-0213

青森架設

検索